

R Style

現地説明会開催! 土 日 11:00~17:00

地下鉄四つ橋線  
「玉出」駅徒歩5分!!

R-STYLE TAMADE NISHI

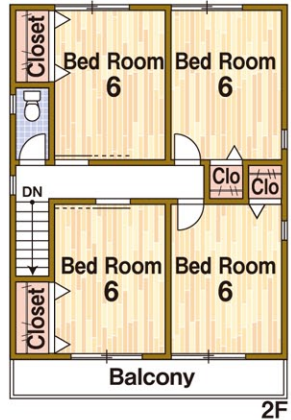
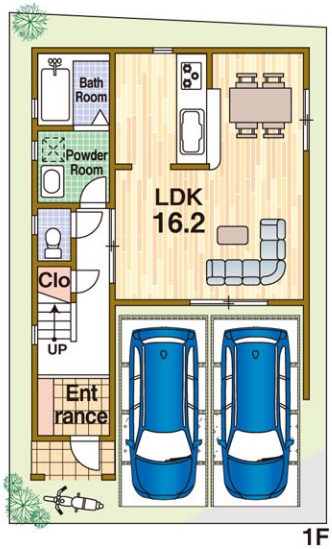
玉出西

新築一戸建

土地・建物セット価格  
3,280 (消費税込) 万円より

全2区画

返済例  
借入金 3,280万円・35年返済、  
金利0.775%  
ボーナス払0円の場合  
自己資金 月々  
0円 89,190円

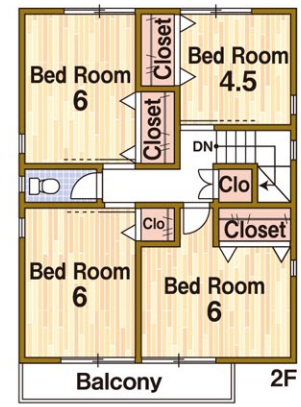
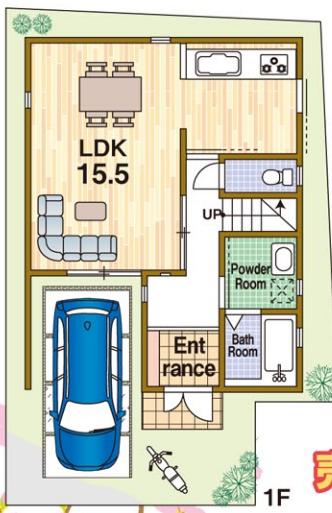


▶ 駐車 2台可のゆとりの間取!  
▶ 各部屋6帖以上!

間取り変更可  
駐車2台可!

A号地  
●敷地面積 84.66㎡  
●延床面積 107.74㎡  
●1階床面積 56.71㎡  
●2階床面積 51.03㎡

土地 24.37坪 ~ 25.60坪付 !!



▶ 収納豊富!  
▶ 開放感ある玄関!

間取り変更可  
収納豊富!

B号地  
●敷地面積 80.57㎡  
●延床面積 102.06㎡  
●1階床面積 51.03㎡  
●2階床面積 51.03㎡

売主につき仲介手数料不要

■ 現地案内図



■ 周辺環境

玉出小学校	徒歩5分	スーパー玉出	徒歩3分
玉出中学校	徒歩2分	三菱東京UFJ銀行	徒歩2分
玉出西保育園	徒歩5分	山本第一病院	徒歩5分
スーパーマーケットフレッシュたまで	徒歩5分	住吉産婦人科	徒歩7分

■ 区画図



【物件概要】

●所在地/大阪市西成区玉出西1丁目 ●交通/地下鉄四つ橋線「玉出」駅徒歩5分・南海本線「岸里玉出」駅徒歩7分 ●土地面積/80.57㎡~ ●建延面積/102.06㎡ ●構造/木造2階建 ●地目/宅地 ●用途地域/第1種住居地域 ●建ぺい率/80% ●容積率/200% ●取引態様/売主

R

株式会社 リーベントコーポレーション

公益社団法人全日本不動産協会正会員 公益社団法人不動産保証協会正会員 宅建業免許/大阪府知事(1)第55310号  
〒536-0022 大阪府城東区永田4丁目1-6 TEL:06-6968-7005 FAX:06-6968-7009 Eメールアドレス:spry4gr9@aria.ocn.ne.jp

0120-20-7005

YAHOO! JAPAN で検索

リーベントコーポレーション

検索 click!!



●広告有効期限/H26年5月末日